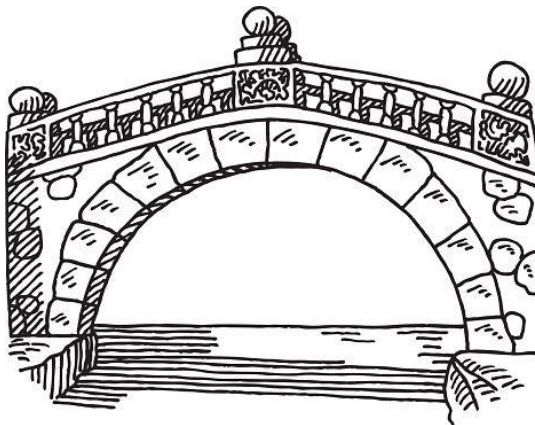


BRIDGE

PS Brushes



Liebe Schüler und Schülerinnen,

Welche Lerngruppe baut die **schönste, handwerklich beste** und **stabilste Brücke**?

Probiert es alle bis zum Schulstart aus und bringt eure selbstgebastelten Brücken dann mit in die Schule. **Eure Ergebnisse werden ausgestellt und es gibt Preise zu gewinnen!**

„Bau einer stabilen Brücke aus Papier“



Folgende **Regeln** sind dabei unbedingt einzuhalten:

1. **Länge:** 45 cm
2. **Breite:** 15 cm
3. **Höhe:** 14 cm (dabei sollte ein Fahrzeug mit einer Höhe von 10 cm und einer Breite von 8 cm unter der Brücke durchfahren können)
4. **Material:** normales Kopierpapier und Klebestift
5. **Werkzeuge:** Schere und Lineal

Zusätzliche Informationen über die Statik oder auch Lösungsvorschläge findet ihr im Internet (z.B. googlen unter Baustatik, Brückenbau, ...)

Mit einer Klasse habe ich schon im Sachkundeunterricht angefangen, aber auch alle, anderen Schülern/Lerngruppen sollte es gelingen, eine funktionsfähige Brücke mit Hilfe der Informationen aus dem Internet zu bauen.

Die Lerngruppen kämpfen untereinander um folgende Preise:

1. Jeweils die **schönste Brücke** bekommt **zwei Tafeln Schokolade** und der zweite Platz **eine Tafel Schokolade**
2. Jeweils die **stabilste Brücke** bekommt auch **zwei Tafeln Schokolade** und der zweite Platz **eine Tafel Schokolade**

Ich wünsche euch viel Spaß, Kreativität und Freude beim Bau. Ihr dürft sehr kreativ sein, z.B. beim Bemalen, beim Ausschmücken, der Konstruktion eines Geländers, beim Einzeichnen von Fahrbahnmarkierungen usw..
Herzliche und liebe Grüße, Hr. Leisterer